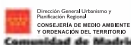




Regione Siciliana



Comune di Catania



Comune di Novara



Ayuntamiento de Navalcarnero



PROJECT PART-FINANCED BY THE EUROPEAN UNION

L'area intitolata al compositore Vincenzo Bellini, abitualmente chiamata dai cittadini catanesi anche Piazza Teatro Massimo, ricade all'interno del tessuto urbano del centro storico ed è caratterizzata dalla presenza di edifici monumentali ad uso pubblico (quali, per l'appunto, il Teatro Massimo Vincenzo Bellini, il Palazzo delle Finanze, l'Arengario o Monumento ai Caduti), e privato (quali il Convitto Cutelli) e da altri edifici abitativi lungo le vie Michele Rapisardi e Teatro Massimo. La sistemazione della piazza prima dell'intervento non derivava da un progetto specifico, ma da semplici risultanze di sistemazioni stradali in funzione della circolazione veicolare all'interno dell'intero invasato. Fulcro della quale, al centro della piazza, era la settecentesca "fontana dei delfini" opera del Vaccarini, impropriamente adoperata al centro di un marciapiede come rotatoria spartitraffico. I piani della piazza e delle due vie erano pavimentati con basolato lavico dell'Etna, in condizioni di particolare degrado non essendo mai stata eseguita alcuna manutenzione e, ancor più, per il precipuo uso carrabile dell'intero invasato. Sia la piazza che le vie di accesso erano, inoltre, sprovviste di qualunque elemento di arredo.

DESCRIZIONE DELL'INTERVENTO

Elementi vegetali introdotti: essenze arboree di Jacaranda mimosifolia (esemplari adulti) e cespugli di Eugenia Newport, modellati a sfera, a corredo di fioriere.

Arredi e materiali utilizzati: riuso della fontana monumentale del Vaccarini, elevata su una gradinata in pietra bianca di Modica, previo restauro, consolidamento e pulitura del manufatto, e sua ricollocazione in assenza di marciapiede – in ragione dell'esclusivo uso pedonale della piazza – quale baricentro dell'intero invasato configurato con un disegno sul piano della piazza, realizzato a cerchi ed ellissi concentrici con materiali della tradizione locale (pietra bianca di Modica e pietra lavica dell'Etna) accostati ad elementi di porfido rosso che riprendono le cromie presenti nei prospetti degli edifici sulla piazza. Posa in opera di fioriere e sedili in pietra bianca di Modica, dissuasori a forma sferica in pietra bianca di Modica, cestini portarifiuti in ferro e ghisa.

Criteri di selezione: l'intervento rientra nel più ampio programma dell'Amministrazione Comunale di recupero e riqualificazione dei quartieri storici della città, con particolare attenzione a quelle parti del tessuto urbano più significative sotto il profilo urbanistico ed architettonico, e, nella fattispecie, cerniera tra la parte più antica della città (quartiere Civita) e la parte del tessuto urbanistico ottocentesco, oggi in condizioni di rilevante degrado.

Obiettivi conseguiti: la pedonalizzazione proposta per l'intero invasato, elemento caratterizzante dell'intervento, sarà volano di una riqualificazione che non dovrà essere condotta esclusivamente sul piano del traffico, ma che interesserà segnatamente il recupero, in termini di vivibilità, dell'intero brano del tessuto urbano, sia sotto il profilo architettonico e urbanistico che sotto il profilo funzionale e fruizionale.



Regione Siciliana



Comune di Catania



Comune di Novara

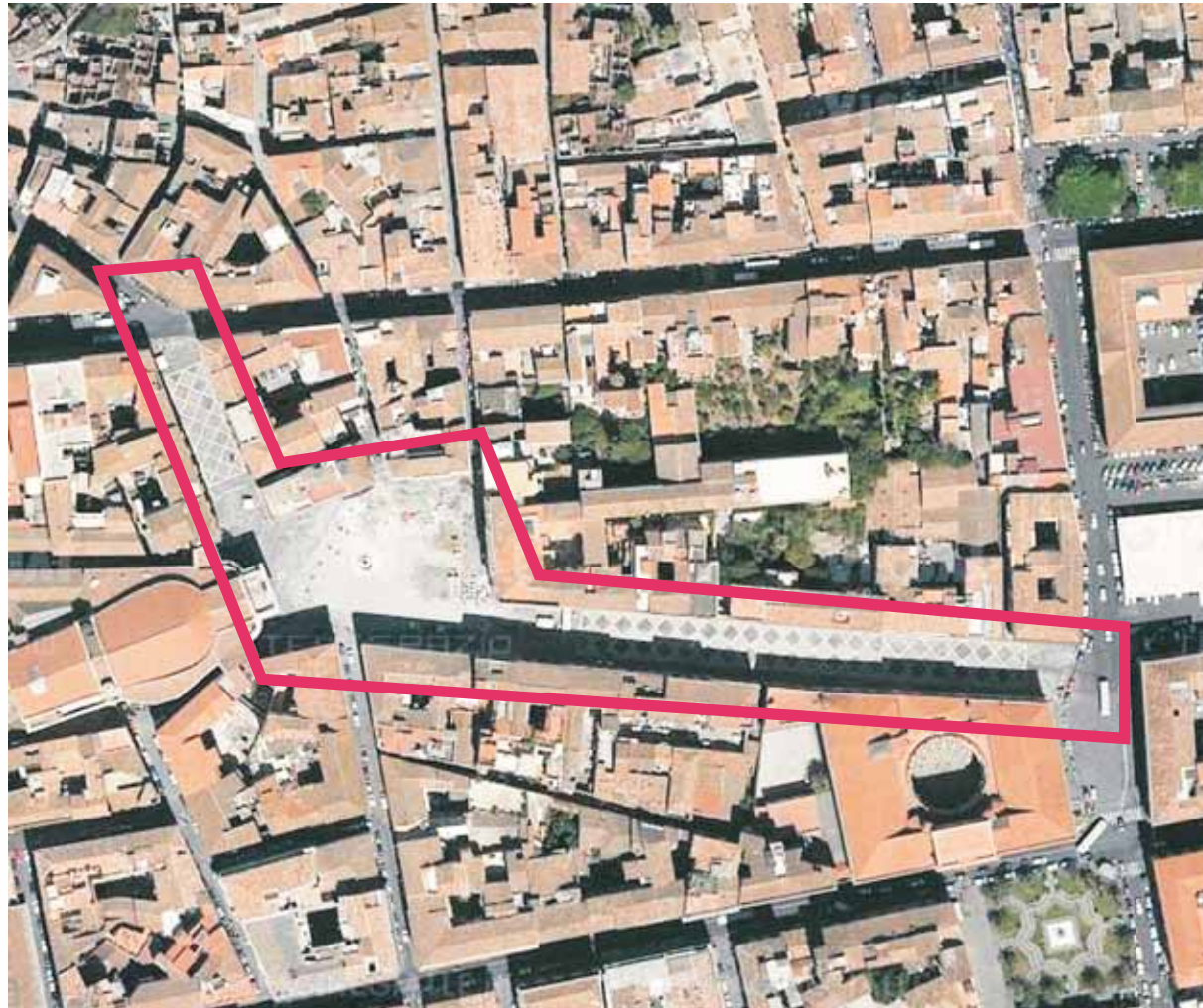


Ayuntamiento de Navacarnero



PROJECT PART-FINANCED BY THE EUROPEAN UNION

Riqualificazione Piazza "Vincenzo Bellini"



Data della decisione politica: 2003

Data della progettazione: 2003 - 2005

Periodo di realizzazione: 2005 - 2007

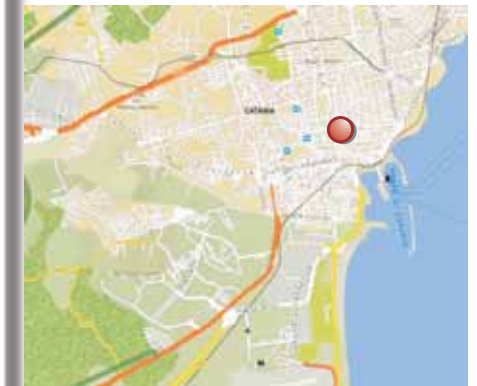
ORIGINE DELL'INIZIATIVA

- Iniziativa autonoma del Comune ■
- Iniziativa indotta da normative o incentivi economici:
 - Europei ●
 - Nazionali ■
 - Regionali ■

RIFERIMENTI LEGISLATIVI

Programma Operativo Regionale 2000-2006 Sicilia Asse V "Città" - Misura 5.02.

Obiettivo del programma è la riqualificazione urbana e il miglioramento della qualità della vita attraverso interventi di riqualificazione degli spazi pubblici.



Sub project:
"RegeneratioNet" - "PO3IT3"

CATANIA



Regione Siciliana



Comune di Catania



Comune di Novara



Ayuntamiento de Navacarnero



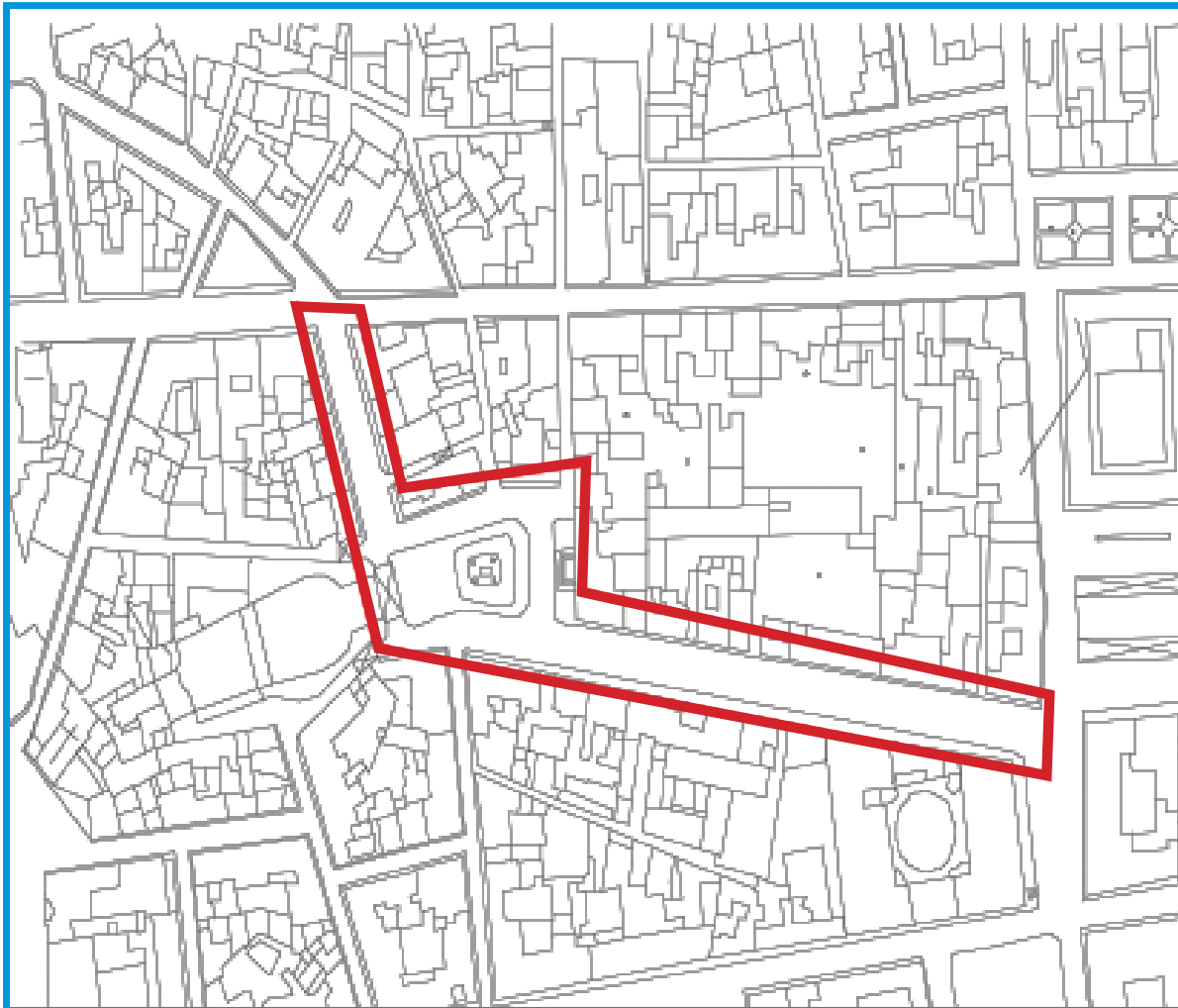
INTERREG III C SOUTH
REGIONAL FRAMEWORK OPERATION
PROGRESDEC
ESDP steps



PROJECT PART-FINANCED
BY THE EUROPEAN UNION

Riqualificazione Piazza "Vincenzo Bellini"

3/5



DIMENSIONI DELL'INTERVENTO

DIMENSIONE DELL'AREA INTERESSATA

8.450 mq.

POPOLAZIONE RESIDENTE

n.a.

VOLUMETRIA DEGLI EDIFICI INTERESSATI

===

TIPOLOGIA

INTERVENTO FISICO

Trasformazione / demolizione - ricostruzione

• Pavimentazione e arredo urbano

Conservazione o restauro

INTERVENTO A CARATTERE ECONOMICO E/O SOCIALE

• Pedonalizzazione dell'area

• Recupero in termini di vivibilità

Sub project:
"RegeneratioNet" - "PO3IT3"

CATANIA

Riqualificazione Piazza "Vincenzo Bellini"

4/5



STRUMENTI PROGETTUALI

STRUMENTI TECNICI

- Progetti esecutivi edilizi di spazi pubblici

STRUMENTI FINANZIARI

ALTRI STRUMENTI DI NATURA PUBBLICA

- Pedonalizzazione della piazza



Sub project:
"RegeneratioNet" - "PO3IT3"

CATANIA



Comune di Catania



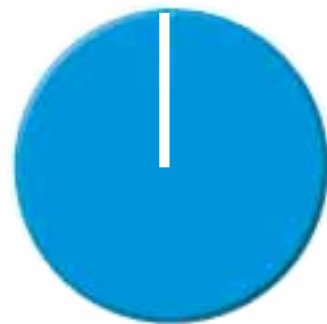
Comune di Novara



Ayuntamiento de Navalcarnero



PROJECT PART-FINANCED BY THE EUROPEAN UNION



■ Unione Europea (FERS)

100%

SOGGETTI PUBBLICI

UNIONE EUROPEA

FERS:

€ 2.509.980,53

SOGGETTI PRIVATI

BENEFICI PER LA COLLETTIVITÀ

- 8.450 mq. restaurati e riqualificati

BENEFICI PER IL SETTORE PRIVATO

- Il progetto faceva parte di un più ampio intervento di riqualificazione che interessava un'intera area degradata del centro storico Catanese. La sua realizzazione ha permesso di rivitalizzare le attività sociali, economiche e culturali dell'area circostante.