



COMUNE DI NOVARA

# VARIANTE GENERALE PIANO REGOLATORE GENERALE COMUNALE

ELABORATI GEOLOGICI  
ai sensi della circolare PRG n. 7/LAP del 6 Maggio 1996

Elaborato: 5C  
Scala: 1:10.000

I Professionisti incaricati:  
**Dott. Geol. MARCO CARMINE**

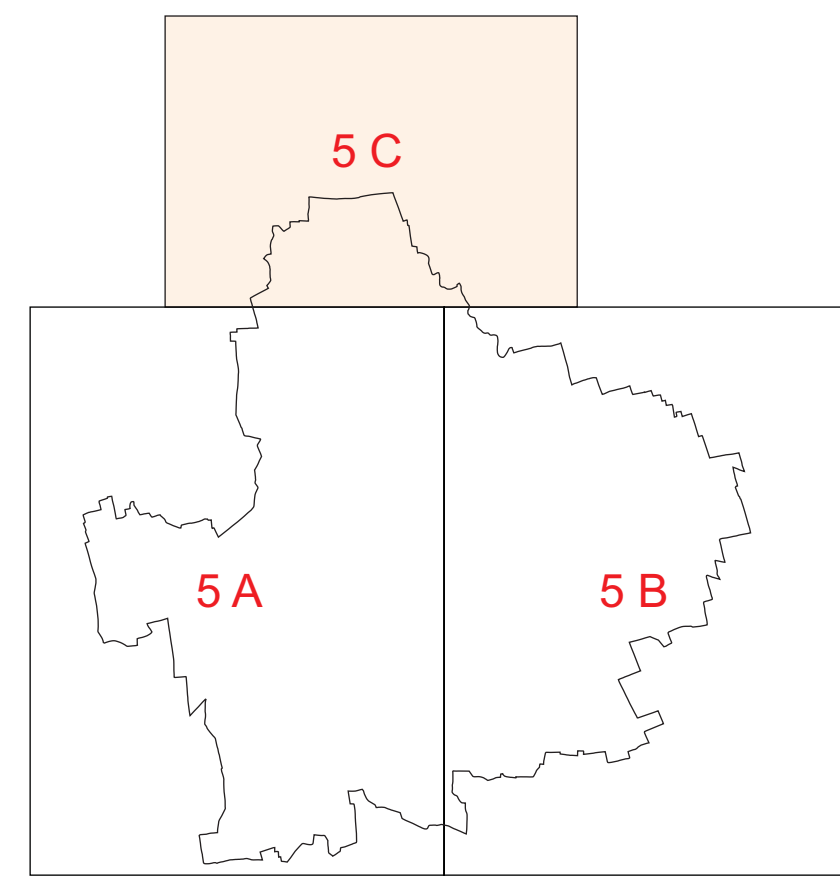
**Dott. Geol. ITALO ISOLI**

Data:  
Luglio 2003


## CARTA DEL RETICOLO IDROGRAFICO

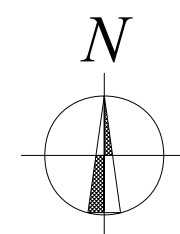
**Dott. Geol. Marco Carmine**  
Via Paletta, 10 - NOVARA  
Tel. 0321/640188 Fax 0321/682909

**Dott. Geol. Italo Isoli**  
Via alla Cartiera, 52/A - VERBANIA  
Tel. 0323/552007 Fax 0323/552735



### LEGENDA

-  CORSI D'ACQUA NATURALI PRINCIPALI ISCRITTI ELENCO ACQUE PUBBLICHE ai sensi del R.D. Del 25/07/1904 n. 523
-  CORSO D'ACQUA NATURALE MINORE ISCRITTO ELENCO ACQUE PUBBLICHE MA CON ALVEO NON DEMANIALE
-  CORSI D'ACQUA ARTIFICIALI PRINCIPALI CON ALVEO DEMANIALE
-  CORSI D'ACQUA ARTIFICIALI MINORI CON ALVEO PRIVATO
-  CORSI D'ACQUA ARTIFICIALI MINORI CON ALVEO DEMANIALE
-  ADACQUATORI E COLATORI CON ALVEO PRIVATO
-  CORSI D'ACQUA INTUBATI CON ALVEO PRIVATO
-  CORSI D'ACQUA INTUBATI CON ALVEO DEMANIALE
-  FONTANILI



Base cartografica: Stralcio C.T.R. Regione Piemonte - Stralci  
116080, 116110, 116120, 116150, 116160, 117090, 117130, 137030, 137040 (mod)

